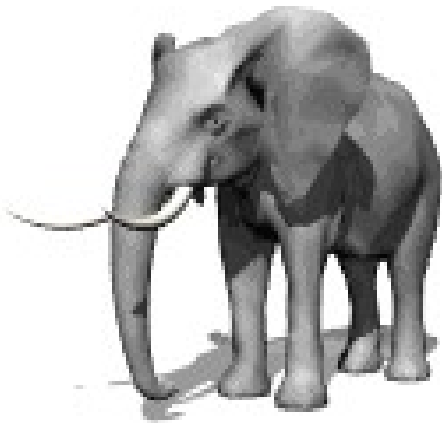




ANIMALES VERTEBRADOS E INVERTEBRADOS



¡HOLA!

¿Sabías que....

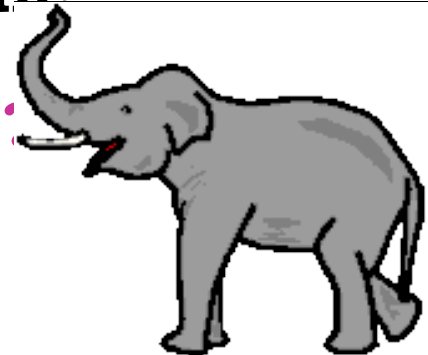


▪ **muchos animales son parecidos,
como los perros y los lobos?**

▪ **y otros son tan diferentes como
un elefante y una araña?**

**Para poder estudiarlos mejor, los animales
fueron ordenados en grupos, de acuerdo a
ciertos elementos que tienen en común.**

¿QUIERES EMPEZAR A CONOCERLOS?







Algunos animales que parecen

muy distintos como el  **, el**
, la  **y el**  **tienen algo**

**en común. Tienen un esqueleto que está formado
por la columna vertebral y otros huesos.**

SON LOS VERTEBRADOS

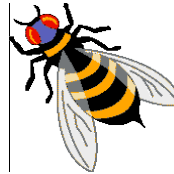
**Los animales que no tienen esqueleto ni columna
vertebral como el**  **y la**  **...**

SON INVERTEBRADOS

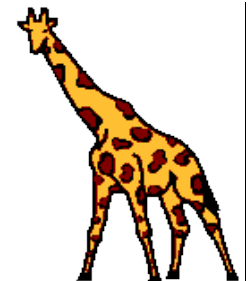


**Ubica los siguientes
animales en el
grupo al que
correspondan.**

VERTEBRADOS

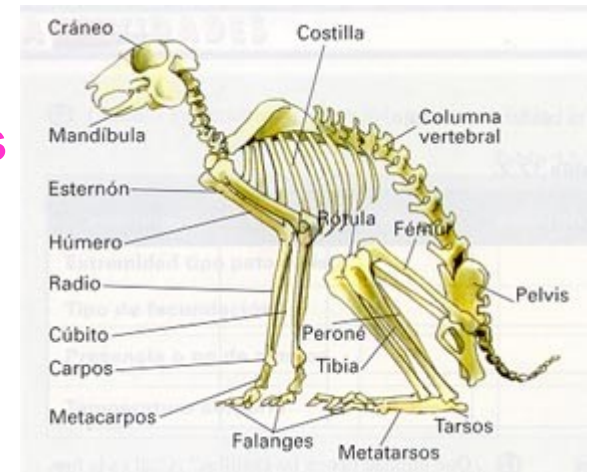


INVERTEBRADOS



Características de los Vertebrados

- Son de mayor tamaño que los invertebrados
- Poseen esqueleto interno óseo o cartilaginoso
- Tienen en el esqueleto una columna vertebral formada por huesos y cartílagos llamados vértebras



Características de los Invertebrados

- Suelen ser animales de pequeño tamaño
- Carecen de esqueleto interno óseo o cartilaginoso
- Muchos tienen conchas, caparazones o cubiertas de alguna sustancia dura



Los animales vertebrados



Los **animales vertebrados** son los que tienen un esqueleto interno con columna vertebral. Utilizan el aparato locomotor para desplazarse.

Son animales vertebrados:

MAMÍFEROS



Perro

AVES

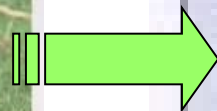
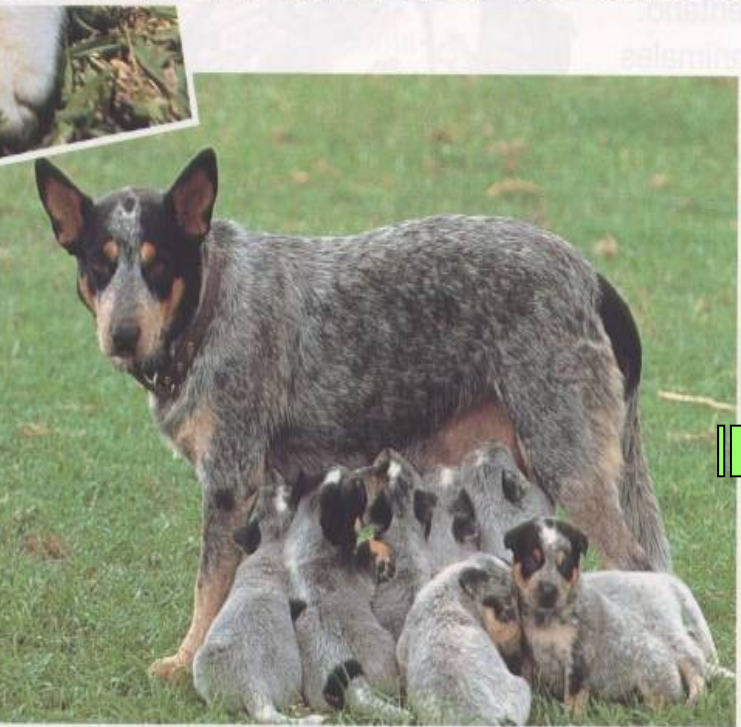
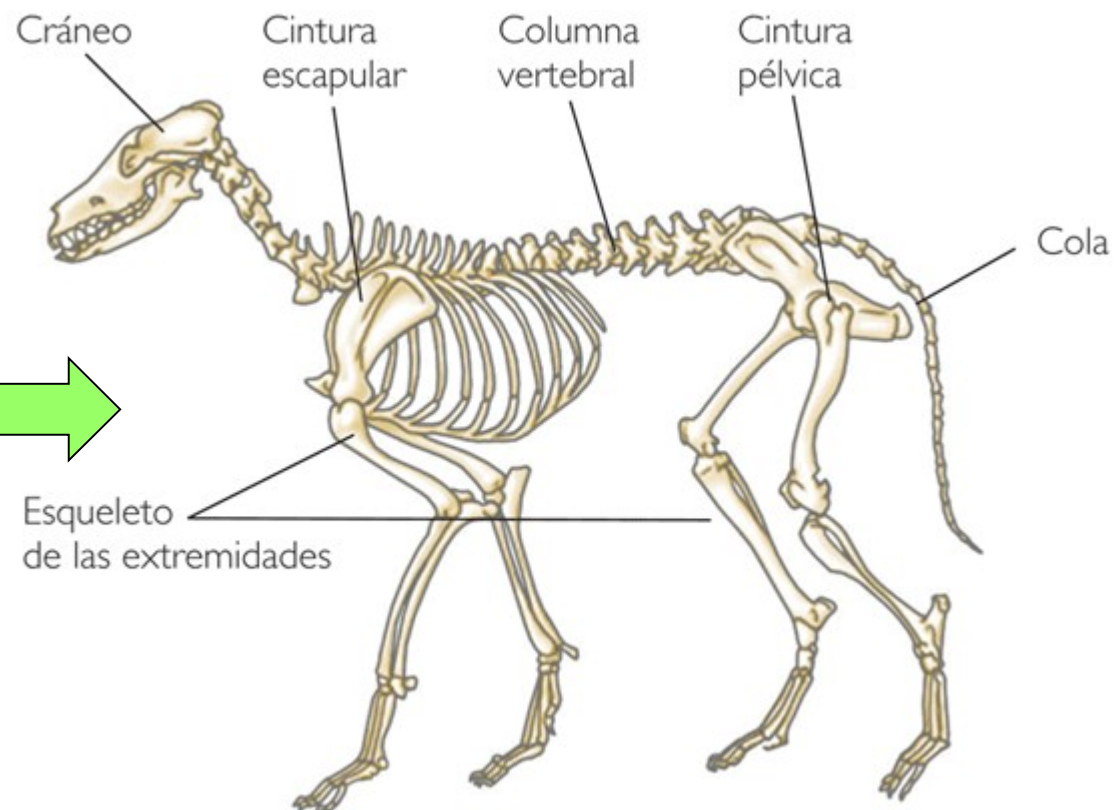
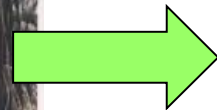


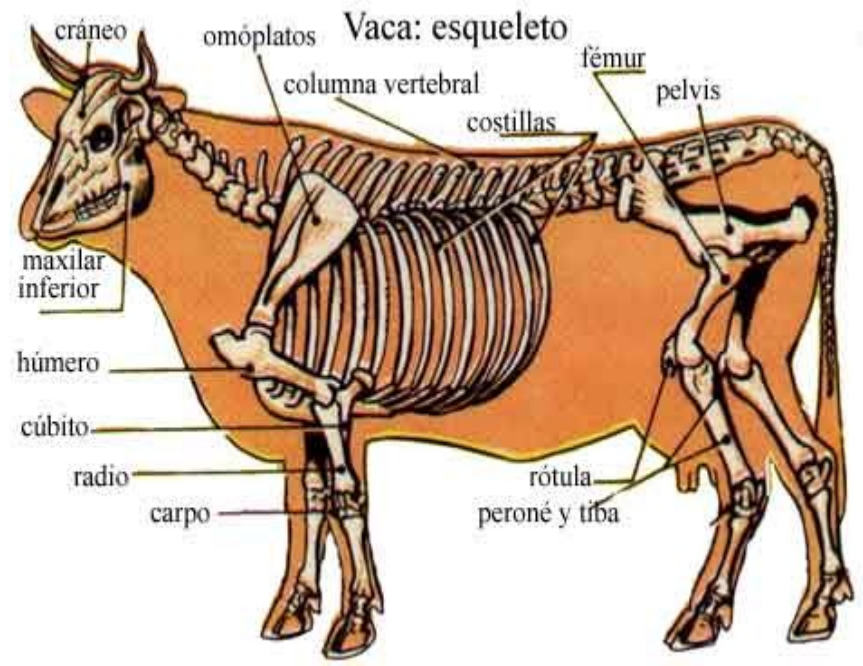
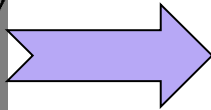
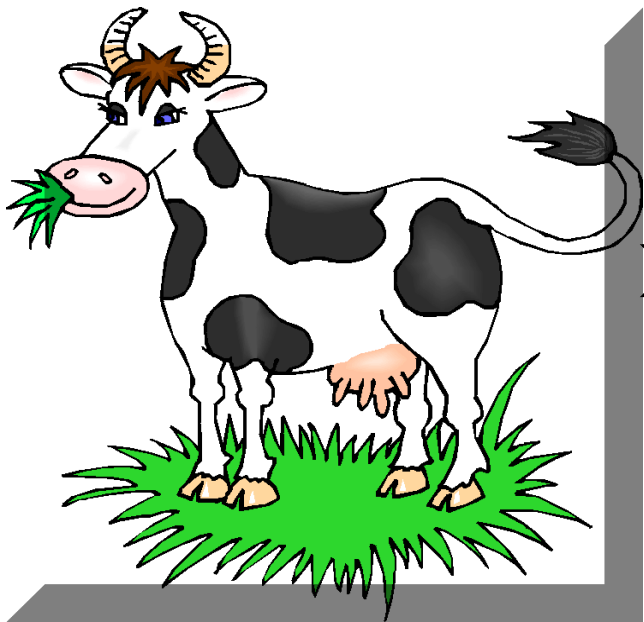
Ave rapaz

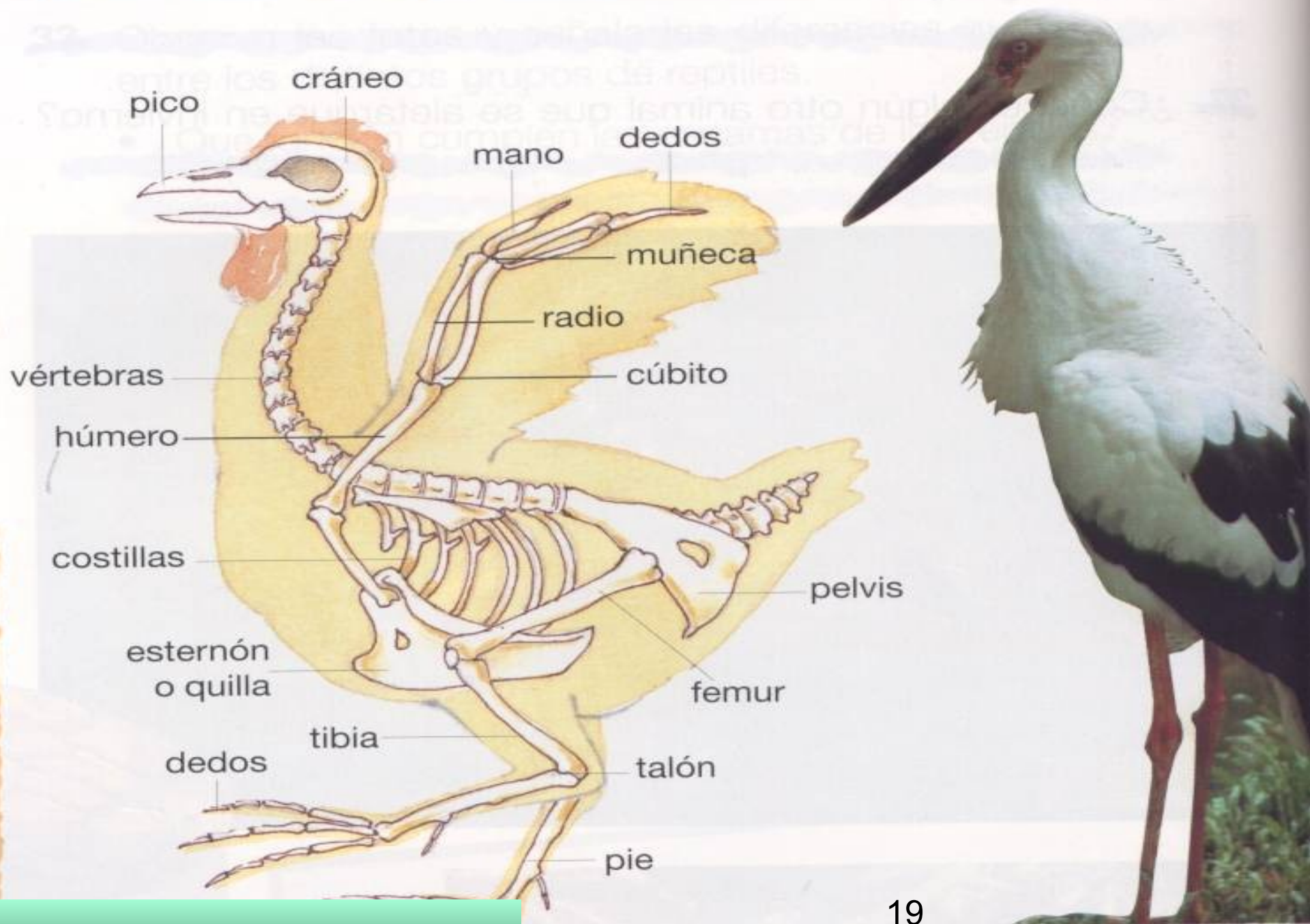
REPTILES, ANFIBIOS Y PECES



Rana







pico

cráneo

mano

dedos

muñeca

radio

cúbito

vértebras

húmero

costillas

pelvis

esternón
o quilla

femur

tibia

talón

dedos

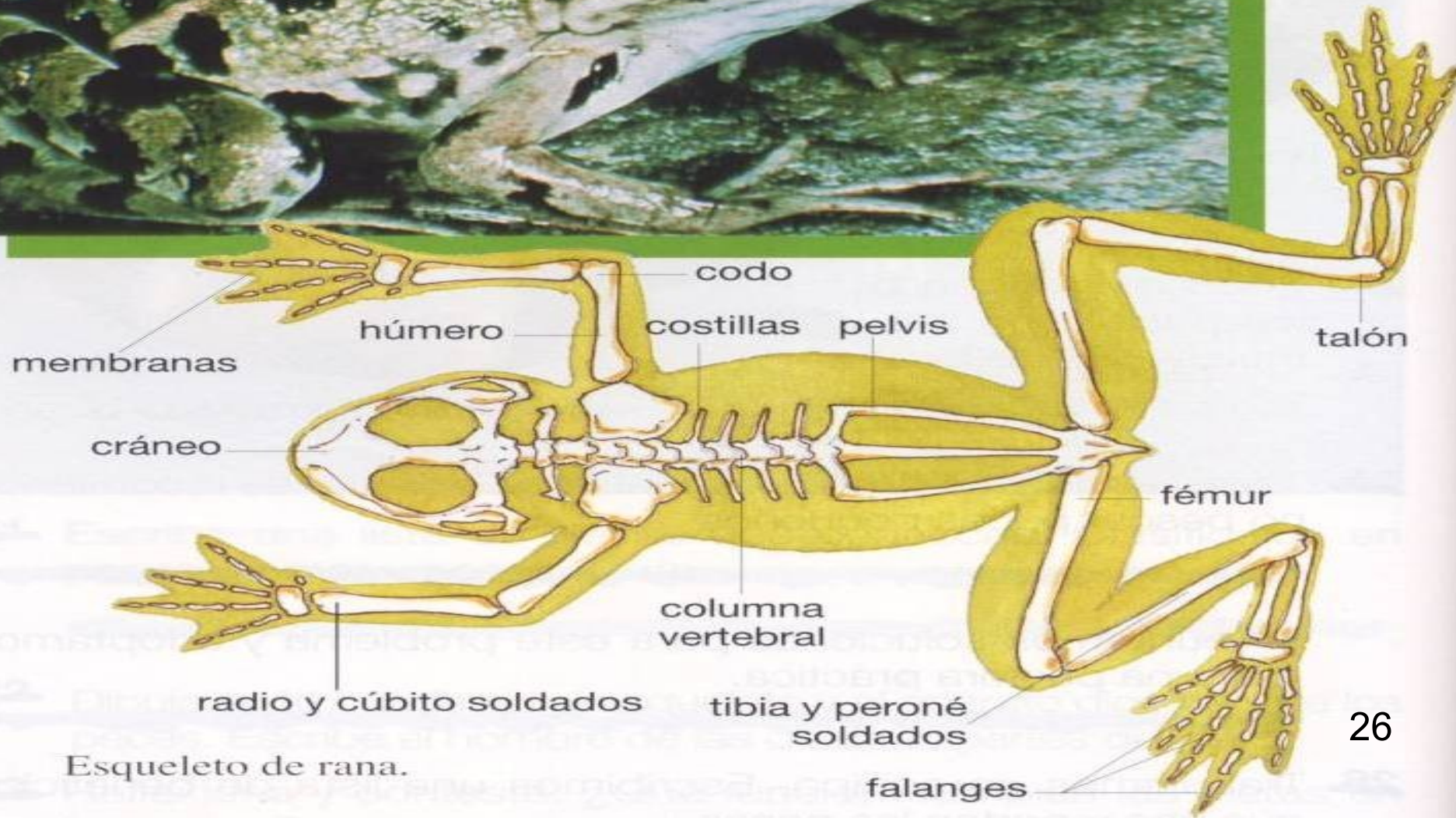
pie

19

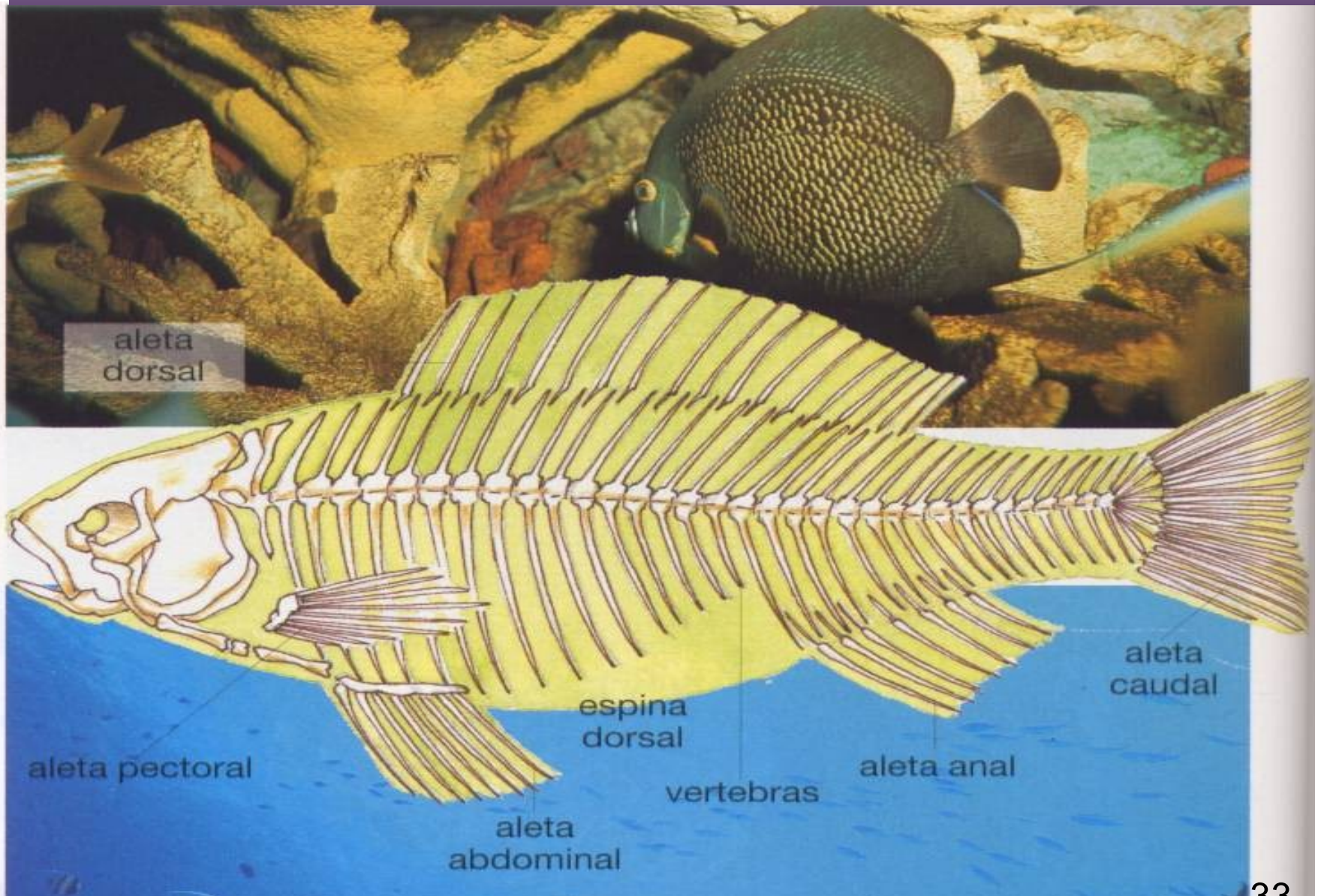
Cigüeña

Esqueleto de ave

Anfibios



ESQUELETO DE PEZ



Los grupos de invertebrados



Hay diferentes grupos de invertebrados: las **esponjas**, los **equinodermos**, las **medusas**, **anémonas** y **corales**, los **gusanos**, los **moluscos** y los **artrópodos**.

ESPONJAS

_____ Son los invertebrados más sencillos. _____



Esponjas

EQUINODERMOS

_____ Tienen el cuerpo cubierto por placas duras y púas. _____



Erizo de mar

MEDUSAS, ANÉMONAS Y CORALES

_____ Tienen el cuerpo blando y tentáculos. _____



Anémonas

GUSANOS

_____ Tienen el cuerpo blando y alargado. _____



Lombriz de tierra

MOLUSCOS

_____ Tienen el cuerpo blando y casi todos tienen concha. _____



Caracol

ARTRÓPODOS

_____ Tienen el cuerpo cubierto por un caparazón articulado. _____



Cangrejo de río